

BILDMATERIAL

von Sylke Becker  
Telefon +49 69 756081-33  
Telefax +49 69 756081-11  
E-Mail s.becker@vdw.de

Lyoner Straße 18  
60528 Frankfurt am Main  
GERMANY  
Telefon +49 69 756081-0  
Telefax +49 69 756081-74  
E-Mail [grindinghub@vdw.de](mailto:grindinghub@vdw.de)  
[www.grindinghub.de](http://www.grindinghub.de)

Eine Messe des | A fair of  
**VDW**

## Bildmaterial zur Presseinformation

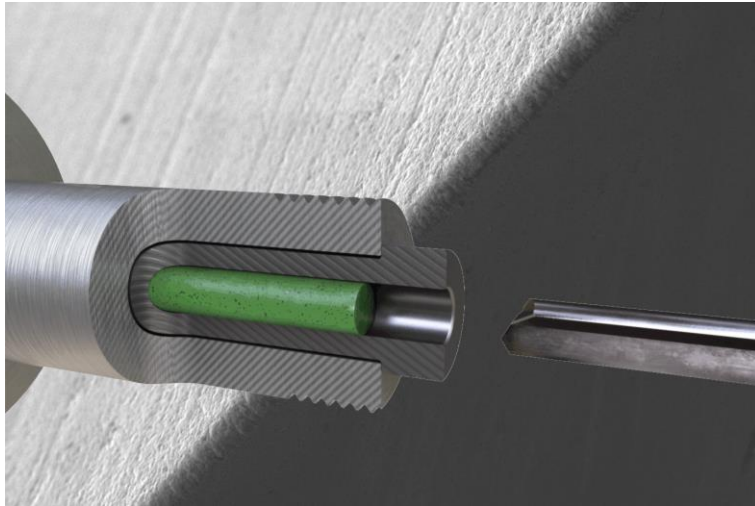
Der Laser bedroht uns „Schleifer“ nicht



### ((01 Biermann.jpg))

Prof. Dirk Biermann, Leiter des Instituts für Spanende Fertigung (ISF) an der TU Dortmund:  
„Neue Prozesse sind ideal geeignet, um hohe Endqualität zu erreichen. In dem EU-Projekt ‚Advanced Processing of Additively Manufactured Parts‘ – kurz Ad-Proc-Add – erforscht ein internationales Netzwerk neue Prozesse zum Bearbeiten von additiv gefertigten Bauteilen.“

Foto: ISF Dortmund



**((02 ISF\_Tool-prepweb.jpg +  
03 ISF\_Tool-prepweb2.jpg))**

Das Verfahren [Tool]Prep bietet allen Werkzeugschleiferinnen und Werkzeugschleifern die Chance, auf eigenen Maschinen Schneidkanten einfach und reproduzierbar zu präparieren. Erreicht wird dies mit Hilfe eines austauschbaren Wechselementes innerhalb des Dorns einer modifizierten Schleifscheibenaufnahme.

Foto: ISF Dortmund



**Texte und Bilder zur GrindingHub finden Sie im Pressebereich unter:**

[www.grindinghub.de/journalisten/pressematerial/](http://www.grindinghub.de/journalisten/pressematerial/)

**Besuchen Sie die GrindingHub auch auf Social Media:**

