

## **PRESSEINFORMATION**

von Sylke Becker  
Telefon +49 69 756081-33  
E-Mail s.becker@vdw.de

### **Bilder „Emissionsarme Bremsscheibe: Best Practice einer datengetriebenen Produktion“**

**Bilddatei: M291.jpg**



Die ELC 450 DUO LMD mit zwei Prozessmodulen ermöglicht eine gesteigerte Produktivität beim Hartstoffbeschichten von Bremsscheiben.

**Innovate Manufacturing.**

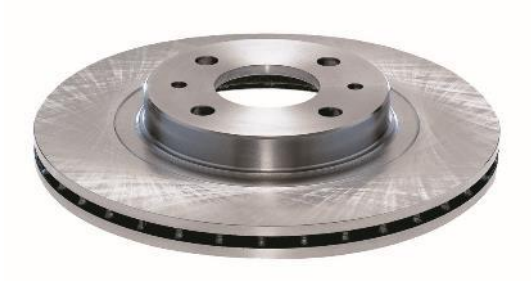
[www.emo-hannover.de](http://www.emo-hannover.de)

**Bilddatei: L099.jpg**



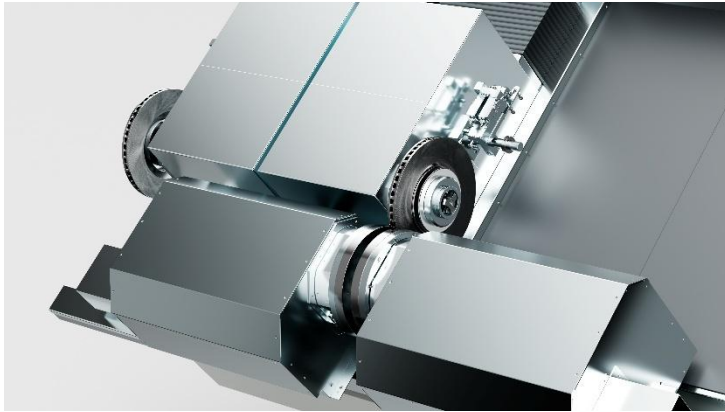
Per Laserauftragschweißen wird eine Hartstoffbeschichtung aufgebracht, die Bremsscheiben vor Korrosion und Verschleiß schützt.

**Bilddatei: Brake disc\_workpiece.jpg**



Beschichtete und geschliffene Bremsscheiben sind ein entscheidender Baustein, um die Euro-7-Norm zu erfüllen.

**Bilddatei: no case side half.tif**



UGrind 800DD V4 - die neue Generation der Bremsscheiben-  
Schleifmaschine mit zwei Werkstück- und Werkzeugspindeln für höhere  
Geschwindigkeit und Präzision (Quelle: DVS Technology)